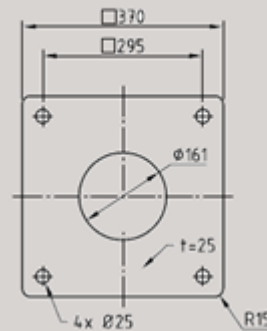
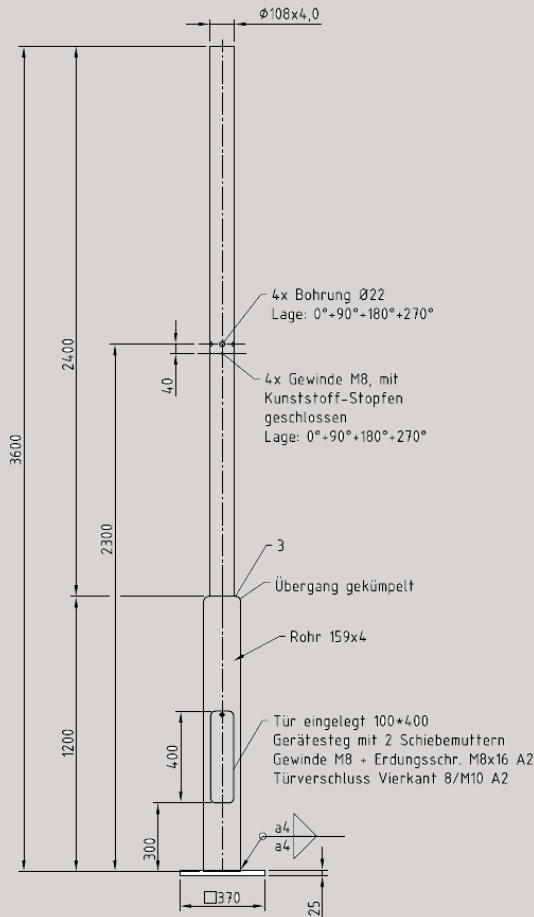




Signalarm mit Flanschplatte

- Für jede Signalanlage der richtige Mast
- Feuerverzinkt nach DIN EN ISO 1461
- Statische Berechnungen verfügbar

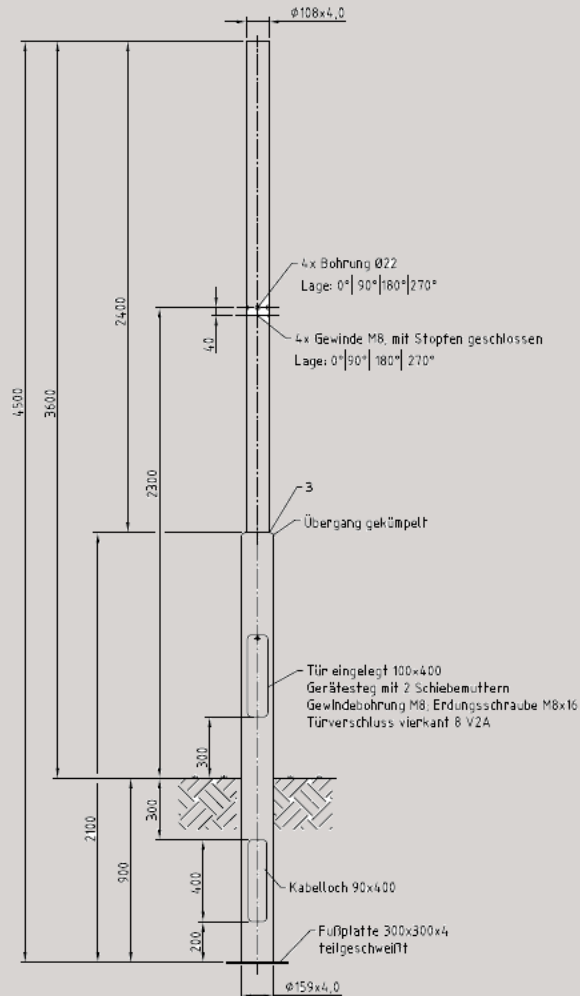
Viele Signalarme ab Lager!

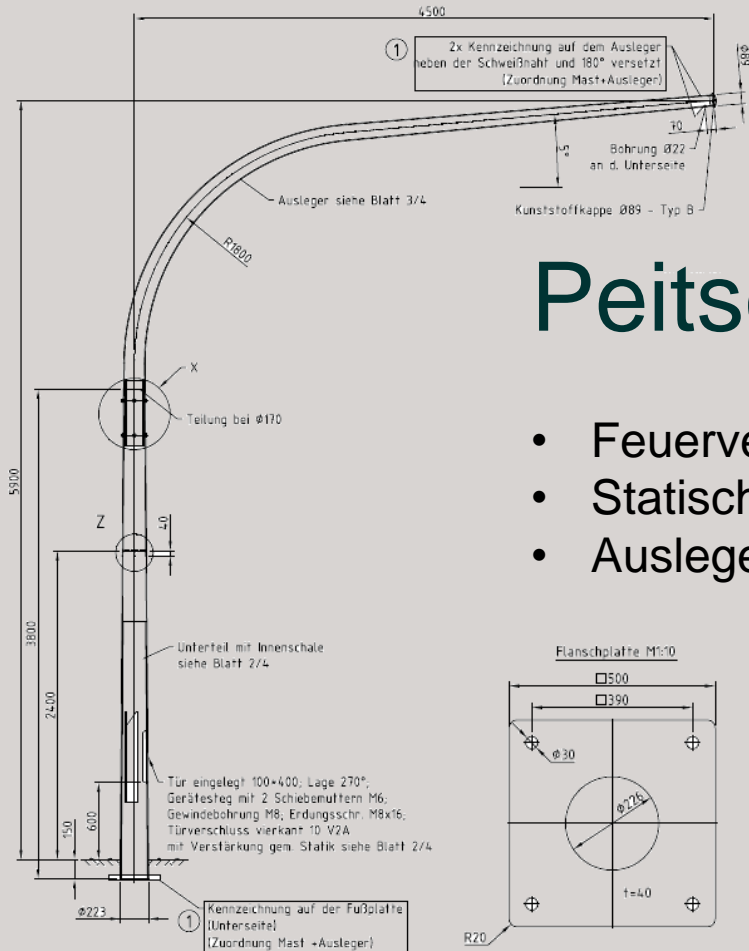


Signalarm mit Erdstück

- Für jede Signalanlage der richtige Mast
- Feuerverzinkt nach DIN EN ISO 1461
- Statische Berechnungen verfügbar

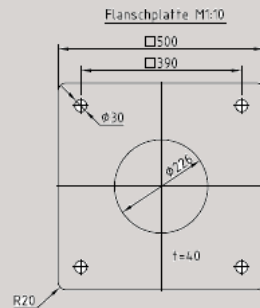
Viele Signalarme ab Lager!





Peitschenmast mit Flanschplatte

- Feuerverzinkt nach DIN EN ISO 1461
- Statische Berechnungen verfügbar
- Ausleger von 3000mm – 10000mm



Viele Peitschenmaste ab Lager!



Peitschenmast mit Erdstück

- Feuerverzinkt nach DIN EN ISO 1461
- Statische Berechnungen verfügbar
- Ausleger von 3000mm – 10000mm

Viele Peitschenmaste ab Lager!

Bei Bestellungen bitte folgende Nummern angeben

Typ	Bauart	Art-Nr.
Signalmast	108er mit Erdstück	21011.1
	89er mit Flanschplatte	21005.1
	108er/159er mit Erdstück	21012.1
	108er/159er mit Flanschplatte	21022.1
Peitschenmast mit Erdstück	Ausladung 3,5m	21104.1
	Ausladung 4,5m	21114.1
	Ausladung 6,0m	21116.1
Peitschenmast mit Flanschplatte	Ausladung 4,5m	
	Ausladung 6,0m	
	Ausladung 8,0m	
	Ausladung 10,0m	

Peitschen- und Signalarme



Viele Signalarme ab Lager



Dipl.-Ing. Karl-Heinz Lübbe
Geschäftsführender
Gesellschafter
luebbe@silaservice.de



Georg Burlager
Geschäftsführer
Bereichsleiter Schrankenanlagen
burlager@silaservice.de



Michael Kessen
Bereichsleiter Signalanlagen
kessen@silaservice.de



Dipl.-Ing. (FH) Carsten Lüth
Vertriebsbeauftragter-
Verkehrstechnik
lueth@silaservice.de



Tony Otten
Bereichsleiter SILASolar
otten@silaservice.de

Bad Zwischenahn - Zentrale
Justus-von-Liebig-Straße 6 - 8
26160 Bad Zwischenahn
Tel.: 04403 60203-0
Fax: 04403 60203-49
sila@silaservice.de

Berlin
Plauener Straße 163-165
13053 Berlin
Tel.: 030 83330 60
Fax: 030 83392 73
silaberlin@silaservice.de

Hannover
Siemensstraße 24
30827 Garbsen
Tel.: 05131 463060
Fax: 05131 463061
silahannover@silaservice.de